

NORSK HYDRO, GLOMFJORD



Foto: M.Sjølie

Norsk Hydro, Glomfjord

Adresse: Glomfjord, Meløy

Byggeår: 1955

Byggherre: Norsk Hydro

Arkitekt: Jens Selmer

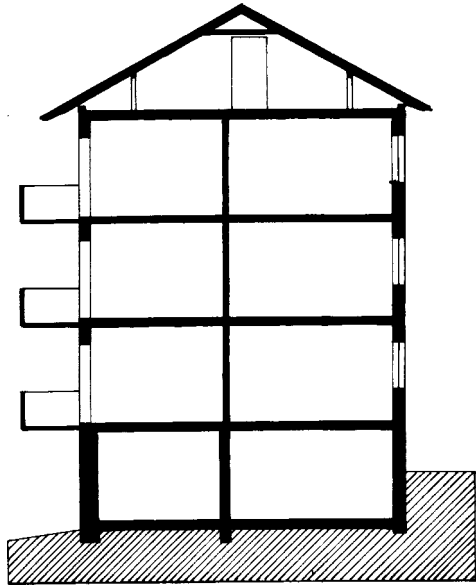
Hovedentreprenør:

Antall boliger: 12

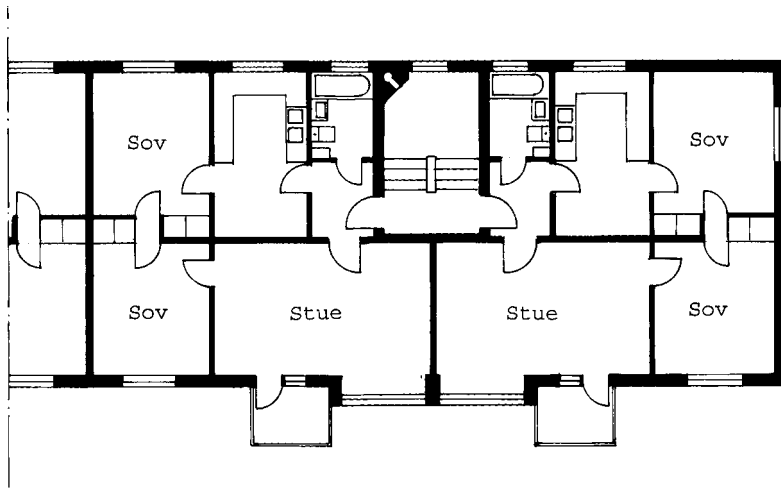
Finansiering: Husbanken

Fem arkitektfirmaer, deriblant Jens Selmer, ble i 1946 gitt i oppdrag å utarbeide forskjellige typetegninger for Norsk Hydro. Jens Selmer tegnet en rekke boligtyper som ble benyttet på Herøya og Rjukan og i Glomfjord. Delvis var dette en- to- og firemannsboliger og tre-etasjes blokker til utleie for arbeiderne. Blokkene har to leiligheter rundt hvert trapperom, to trapperom i hver blokk. Jens Selmer tegnet boligtyper for Norsk Hydro fram til begynnelsen av 1960-årene.

Five architectural firms, including Jens Selmer, were asked in 1946 to prepare various standard drawings for the industrial firm Norsk Hydro. Jens Selmer designed several types of residential buildings which were built on Herøya, in Rjukan, and in Glomfjord. These consisted of one-family, two-family and four-family houses, and three-storey blocks of flats that could be leased the workers. The blocks of flats have one flat on each side of a stairway, with two stairways in each block. Jens Selmer designed various types of housing for Norsk Hydro up to the beginning of the 1960s.



Snitt 1:200



Plan 1:200